



PRESTATAIRE TECHNIQUE AUDIOVISUEL & STUDIOS DE TOURNAGE



NOS ENGAGEMENTS RESPONSABLES

SOMMAIRE

Notre mission	03
Nos valeurs	04
Nos engagements	05
Nos enjeux	06
Environnement - Nos actions	07
Social - Nos actions	08
Economique - Nos actions	09
Nos prestations responsables	10
Nos labels et certifications	11-12

NOTRE MISSION

Mvision propose une offre globale de prestations audiovisuelles et studios de tournage pour l'événementiel.

À l'écoute de nos clients et de leurs attentes, nous accompagnons chacun d'entre eux dans la réalisation de projets en vidéo, son, lumière et traduction simultanée.

Fière de notre pluridisciplinarité et de notre fine expertise technique, nous faisons de ces forces un moteur au quotidien.

NOS VALEURS

LE PROFESSIONNALISME

Une équipe accessible et proche de ses clients avec pour volonté de construire une relation de confiance et de qualité.

L'INNOVATION

Une forte volonté d'innover et de proposer du matériel toujours plus actuel et haute technologie.

LA RÉACTIVITÉ

Un service d'excellence portée par des exigences et la rigueur d'un travail de qualité.

L'ACCOMPAGNEMENT

Un rôle de conseil et d'accompagnement ancré dans les pratiques pour faire de chaque collaboration une relation unique.

L'ENGAGEMENT

Humain, durable et responsable, un engagement fort en faveur du bien-être de nos équipes internes et externes et porteur d'épanouissement.

NOS ENGAGEMENTS

Porté par la direction et l'ensemble des services, Mvision renouvelle son engagement dans le respect des exigences légales et volontaires.

Ainsi, notre politique et nos actions respectent les 4 grands principes du développement durable :

- Nous serons à l'écoute des attentes de nos parties prenantes dans la construction et le partage de nos bonnes pratiques.
- Nous ferons preuve de vigilance quant à la sensibilisation au développement durable et la maîtrise de nos risques.
- Nous continuerons d'intégrer les normes du secteur à notre politique de management responsable et nos performances économiques.
- Nous ferons preuve de transparence dans notre communication interne et externe afin de partager nos pratiques.



NOS ENJEUX

Nous souhaitons faire de cette démarche et de notre engagement une vitrine des bonnes pratiques. Ainsi, nous prenons appui sur 3 enjeux prioritaires qui guident notre politique de développement durable :



ENVIRONNEMENTAUX

Poursuivre notre engagement pour limiter l'impact environnemental de notre activité notamment sur les sujets de consommation énergétiques, de transport et de gestion de nos déchets.



SOCIAUX

Etre une entreprise responsable, à l'écoute de ses équipes et de leur bien-être, tout en travaillant sur les sujets d'inclusion et de montée en compétences.



ECONOMIQUES

Faire rayonner nos bonnes pratiques au sein de notre écosystème en sensibilisant nos parties prenantes.

DES ACTIONS POUR LIMITER NOTRE IMPACT ENVIRONNEMENTAL

01 Maitrise de nos consommations d'énergies

Installation d'une clim réversible et d'une pompe à chaleur
Travaux d'isolation au sein des bureaux / accueil clients / SAS comptoir stock
Installation de détecteurs de mouvement et minuteriers
Optimisation de l'éclairage naturel via skydome et verrière (double vitrage)
Renouvellement de toutes nos ampoules en 100% Led




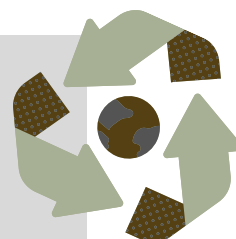
Optimisation de nos transports 02



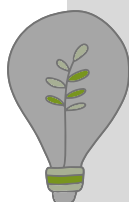
Entretien annuel de nos véhicules et camions
Flotte de véhicules 100% électriques pour l'équipe commerciale
Installation de bornes de chargement électriques sur le site de Longjumeau
Déploiement et digitalisation de nos process pour favoriser le télétravail

03 Gestion de nos déchets

Mise en place d'un registre de suivi de nos déchets
Recyclage de 80% de nos déchets notamment via l'entreprise solidaire : 
Sensibilisation des équipes internes dans la réduction d'émission de leurs déchets



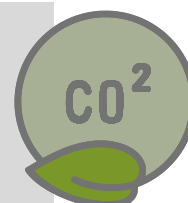
Communication responsable 04



Digitalisation des documents administratifs & commerciaux (Devis, BdC, factures..)
Mise en conformité et suivi du registre RGPD
Collaboration avec des prestataires engagés (Goodies, Traiteurs..)
Sensibilisation à la réduction des impressions (Création de dossiers collaboratifs)
Utilisation de produits labélisés Eco Label / PEFC / FCS

05 Optimisation de nos émissions carbone

Déploiement d'un outil de collecte et suivi des données carbone
Réalisation du bilan carbone annuel
Suivi d'un plan d'actions dans le cadre de l'amélioration continue



UNE ENTREPRISE RESPONSABLE, À L'ÉCOUTE DE SES ÉQUIPES

01 Bien-être de nos collaborateurs

Organisation d'au moins 5 événements conviviaux par an pour les équipes internes
Organisation d'un événement estival par an avec nos équipes d'intermittents
Création du "QG Mvision" : salle de sport, spa, jeux et lounge sur le site de Longjumeau
Mise à disposition de 2 studios d'habitation comme logement de transition
Déploiement d'une enquête de bien-être au travail annuelle
Intégration des nouveaux arrivants via le kit d'accueil personnalisé
Digitalisation des outils de vie d'entreprise (Planning, horaires, congés, notes de frais..)
Développement d'un système VNP pour favoriser le télétravail
Investissement en matériel ergonomique pour améliorer les postes de travail

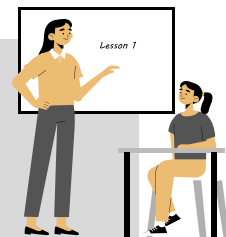


Inclusion et insertion 02

Déploiement d'une politique de recrutement inclusive et non discriminatoire
Plan de développement de compétences dans le respect de l'égalité d'accès à la formation
Collaboration avec des prestataires employeurs du personnel en situation de handicap

03 Formation

Construction du plan de formation annuel
Déploiement d'une fiche de recueil de souhaits de formations individuel
Transmission de savoir via le tutorat d'étudiants en apprentissage



Prévention des risques 04

Désignation d'une référente sécurité
Rédaction et mise à jour du DUER
Formation de plusieurs SST au sein de l'entreprise
Création d'un protocole santé-sécurité et maîtrise des risques en interne et sur prestation
Équipement SST des locaux
Bouchons de protection auditive sur mesure pour les équipes terrains
Distribution d'une dotation de vêtements et EPI pour chaque nouvel arrivant
Sensibilisation et prévention via le livret d'accueil pour chaque nouvel arrivant

PARTAGER ET SENSIBILISER SUR NOS BONNES PRATIQUES

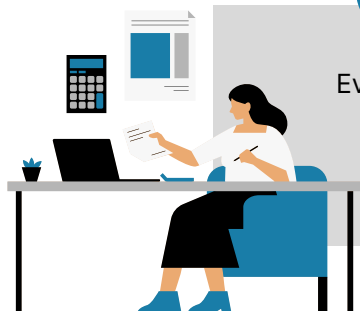
01 Comportement sur le marché

Signataire de la charte des bonnes pratiques en matière de concurrence loyale
Signataire de la charte interne d'achats responsables



Achats responsables 02

Evaluation annuelle des engagements responsables de nos fournisseurs référencés
Prise en compte de nos critères RSE pour l'évaluation de nos achats
Sourcing et sélection de prestataires respectants nos critères
Achats de matériel audiovisuel éco-conçu ou à faible consommation



03 Optimisation de nos process internes

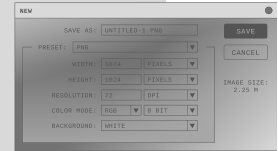
Création d'un outil de suivi et remontée des dysfonctionnements interne et sur prestation
Création de modes opératoire pour les activités liées à la gestion du stock matériel
Développement des outils de travail collaboratif



NOS PRESTATIONS RESPONSABLES

01 Optimisation de la préparation du matériel

Logiciel commercial et logistique synchronisé en temps réel
Matériel audiovisuel éco conçu
Suivi et gestion du matériel via codes barres et scans
Préparation des commandes optimisée et fiable



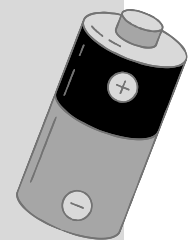
Optimisation des transports 02



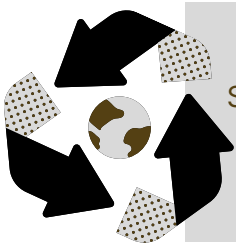
Optimisation et gestion des courses logistiques via logiciel interne
Géolocalisation des camions en temps réel
Tablettes pour suivi des livraisons – synchronisation avec logiciel interne
Optimisation en temps réel des courses et livraison

Optimisation des déchets produits via l'installation et l'exploitation technique

Flights et étiquettes réutilisables
Gaffer remplacé par des liens à scratch pour le câblage
Utilisation de piles rechargeables
Distribution de gourdes aux techniciens sur site



Revalorisation du parc matériel 04



Service SAV en interne pour contrôle qualité au départ et au retour des prestations
Recyclage des produits D3E
Dons ou ventes d'occasion du matériel audiovisuel non utilisé



Norme internationale ISO20121

L'année 2024 marque un tournant significatif pour nos engagements responsables. Après une année de travail, de réflexion commune, d'implication de chaque partie prenante, notre engagement et nos actions sont reconnus **par l'obtention de la norme internationale ISO20121.**

Cette nouvelle certification, appliquée aux activités événementielles, vient reconnaître avec justesse la grande implication et la mobilisation de tous les acteurs de notre écosystème pour développer un système de management plus responsable.

En s'engageant dans cette démarche de certification, Mvision a pour volonté d'intégrer de façon pérenne et usuelle, la dimension responsable au cœur de son fonctionnement.

Au-delà de la certification, cette démarche apporte à chaque membre de l'équipe ainsi qu'à l'organisation globale des axes de réflexion stratégique et une base solide sur laquelle s'appuyer afin de progresser.





Labélisation depuis 2012

Depuis ses débuts Mvision agit à son échelle en faveur du développement durable. Nous sommes convaincus que la réponse aux besoins du présent ne doit pas compromettre l'avenir des générations futures.

Nous nous engageons au quotidien à imaginer des solutions pour davantage réduire nos impacts environnementaux, favoriser la dimension sociale et faire preuve d'innovation. Tous les jours nous cherchons à nous transformer pour nous améliorer.

Chaque geste de notre quotidien témoigne de notre volonté de sensibiliser et d'agir en faveur d'un environnement plus durable.

Engagé dans une démarche d'activité durable, Mvision est **labélisé Prestadd depuis 2012**. Ce label vient officialiser l'engagement responsable d'Mvision dans le cadre de ses missions. Grâce à sa politique RSE et son plan d'actions annuel, Mvision fait de la RSE un axe stratégique et opérationnel de son activité quotidienne.



Résolument engagé dans une démarche plus responsable. Notre activité autant stratégique qu'opérationnelle est guidée par ces valeurs partagées. Ainsi, nous mettons en place dans le cadre de notre activité, diverses actions qui tendent sur le long terme à une réduction de notre impact écologique. Notre ambition s'illustre également par notre responsabilité en tant que prestataire technique à jouer un rôle dans le secteur événementiel. De fait, nous adhérons, et soutenons plusieurs organismes, vitrines de notre savoir-faire et gage de crédibilité et qualité de notre service.

En adhérant au club des agences de **L'ÉVÈNEMENT**, Mvision souhaite s'impliquer et être acteur dans la construction, la réflexion et le rassemblement de la filière événementiel. En adhérant à ce réseau de plus de 70 professionnels prestataires, Mvision participe à son échelle à l'échange et la transmission des savoir-faire et compétences événementielles.

Labélisé **Prestataire technique du spectacle vivant**, Mvision souhaite affirmer par ce label une véritable qualification professionnelle et un gage de qualité du service proposé.

Mvision est également adhérent au **SYNPASE**, un syndicat professionnel des prestataires de services de l'Audiovisuel scénique et Événementiel. En adhérant au Synpase, Mvision renouvelle sa volonté d'être acteur dans le secteur événementiel, d'être au fait de l'actualité, de partager son savoir et ses expériences, d'échanger avec les professionnels du métier et ainsi faire évoluer le secteur.





Référente RSE : Agathe de Montfumat | rse@mvision.fr

4 rue Bossuet 91160 LONGJUMEAU | Tél : +33 (0) 1 87 59 00 50 | contact@mvision.fr

Plus d'informations sur : [www.mvision.fr/onglet RSE](http://www.mvision.fr/onglet_RSE)